

## Polski

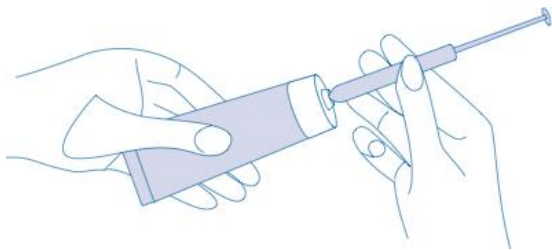
### Pre-Seed®

Dopochwowy żel nawilżający dla par starających się o dziecko

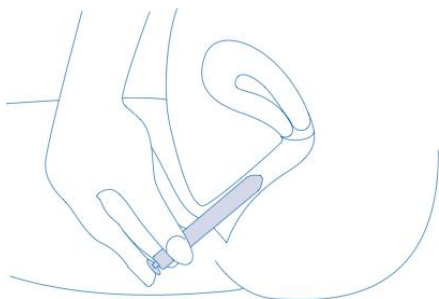
- Zapewnia optymalne środowisko dla plemników
- Nie szkodzi plemnikom ani zarodkom
- Przebadany klinicznie i zalecany przez lekarzy
- Dostosowuje wartość pH do płodnego śluzu szyjki macicy

### Instrukcja użycia Pre-Seed® z jednorazowymi aplikatorami:

1. Przed pierwszym użyciem usunąć zamknięcie z tubki.
2. Pre-Seed® należy zastosować do 15 minut przed stosunkiem płciowym. Zastosowanie żelu przed rozpoczęciem stosunku umożliwia rozproszenie się wilgoci w całej pochwie i umożliwia parze większą spontaniczność.
3. Podłączyć aplikator do tubki Pre-Seed® poprzez mocne przykręcenie końcówki aplikatora do tubki (patrz rysunek).



4. Delikatnie wycisnąć Pre-Seed® do aplikatora i kontynuować wyciskanie do chwili, aż aplikator będzie pełny lub znajdzie się w nim pożądana ilość żelu. Większość kobiet wybierze linię napełnienia 3 gm, aby ilość produktu w aplikatorze zaspokoiła ich wymagania. Odłączyć aplikator od tubki. Należy trzymać otwarty koniec aplikatora w pozycji pionowej – ku górze, aby nie doszło do utraty produktu. **Po każdym użyciu zakręcić tubkę i zwinąć ją od strony zgrzewu.** Nie pozostawiać żelu Pre-Seed® bez zamknięcia między zastosowaniami.
5. **Nie przechowywać żelu Pre-Seed® w aplikatorze przez czas dłuższy niż 30 minut przed użyciem.** Oznacza to, że po nabraniu produktu do aplikatora i niewprowadzeniu go do pochwy w ciągu następných 30 minut, nieużyty produkt Pre-Seed® należy wyrzucić wraz z aplikatorem.
6. W celu wprowadzenia żelu Pre-Seed® delikatnie wprowadzić aplikator głęboko do pochwy. Można to zrobić w pozycji stojącej, leżącej lub siedzącej (na przykład na toalecie).
7. Trzymając za cylinder aplikatora powoli nacisnąć tłok do oporu w celu wprowadzenia żelu nawilżającego do pochwy (patrz rysunek).



8. Wyjąć obie części aplikatora z pochwy.
9. W celu uzyskania właściwego nawilżenia pochwy\*, po podaniu produktu należy lekko przeć. Spowoduje to wydalenie nadmiaru żelu Pre-Seed® z pochwy. W razie potrzeby można usunąć jednorazową chusteczką nadmiar produktu znajdującego się na sromie.
10. Po użyciu wyrzucić aplikator. **NIE UŻYWAĆ PONOWNIE APLIKATORÓW.**

\* Jeżeli taka metoda aplikacji nie zapewnia wystarczającego nawilżenia, sugerujemy podanie produktu Pre-Seed® do pochwy (w sposób pokazany na rysunku) w pozycji leżącej, **BEZPOŚREDNIO** przed stosunkiem. Możliwe jest również wyciśnięcie niewielkiej ilości produktu Pre-Seed® z tubki na

*czubki palców i naniesienie bezpośrednio na zewnętrzne narządy płciowe.*

*Jeżeli taka metoda aplikacji zapewnia zbyt duże nawilżenie, należy zastosować produkt wcześniej przed stosunkiem (np. do godziny) lub użyć mniejszej ilości produktu. Należy także pamiętać, aby przeć w celu wydalenia nadmiaru żelu Pre-Seed® po aplikacji oraz wytrzeć jego nadmiar z okolic sromu.*

#### **Wskazówki dotyczące zewnętrznego zastosowania żelu Pre-Seed®:**

Wycisnąć niewielką ilość produktu (wielkości pięciozłotówki lub łyżeczki do herbaty) na czubki palców i nanieść w okolice narządów płciowych. W razie potrzeby zmienić ilość w celu osiągnięcia pożądanego nawilżenia. Łagodne składniki produktu Pre-Seed® wymagają zastosowania nieco większej ilości żelu, niż w przypadku innych produktów, aby zapewnić właściwy i długotrwały efekt nawilżenia.

#### **OSTRZEŻENIA**

- Pre-Seed® nie jest środkiem antykoncepcyjnym. Nie ma właściwości plemnikobójczych ani nie zakłóca działania plemników.
- Pre-Seed® jest produktem bardzo śliskim. Należy usunąć wszelkie jego wycieki, niezwłocznie po ich zauważeniu.
- Jeżeli stosowanie żelu Pre-Seed® powoduje podrażnienie lub dyskomfort, należy zaprzestać używania produktu. Jeśli objawy nie ustępują, należy skontaktować się z lekarzem.
- Przechowywać w miejscu niedostępnym dla dzieci.
- **Nie stosować produktu w przypadku występowania czynnego zakażenia lub urazu pochwy.** Jeśli pacjentka była niedawno poddana operacji, przed użyciem żelu powinna zasięgnąć porady lekarza.

#### **Składniki:**

Woda oczyszczona, hydroksyetyloceluloza, Pluronic, sodu chlorek, sodu fosforan, karbomer, metyloparaben, sodu wodorotlenek, arabinogalaktan, potasu fosforan, propyloparaben.

---

Przechowywać w zamkniętym opakowaniu w temperaturze 5° - 30°C

Wartość pH: 7,0 – 7,4

Osmolarność: 260 mOsm/kg - 370 mOsm/kg  
(stężenie jonów)

Więcej informacji:  
Hexanova Sp. z o.o.  
Pieńków 11  
05-152 Czosnów  
Polska  
[www.hexanova.pl](http://www.hexanova.pl)

Data zatwierdzenia ulotki: 20.03.2012

[www.zostacmama.pl](http://www.zostacmama.pl)